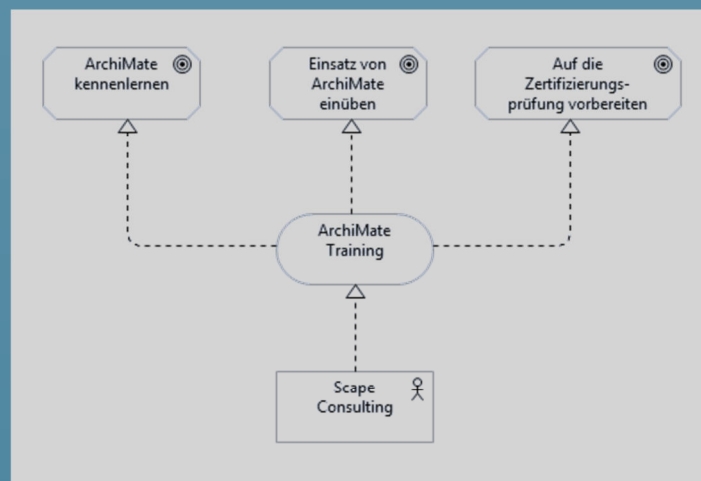


Grundkurs in ArchiMate® 3.0 (Level 1)



Lernen Sie in unserer Schulung **ArchiMate®** kennen sowie praktisch anzuwenden:

Inhouse

- 2-tägige Präsenzveranstaltung
- Termin nach Absprache
- Auch als Bootcamp kombiniert mit TOGAF® buchbar
- Inkl. Voucher für Zertifizierungsprüfung

Öffentlich

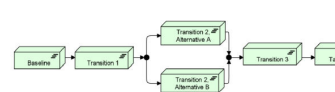
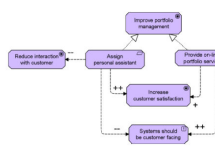
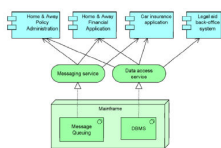
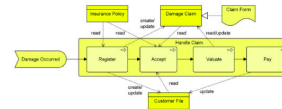
Termine: 29.03. – 30.03.2017, Wiesbaden
20.09. – 21.09.2017, Essen

Zeiten: jeweils 09:00 – 17:00 Uhr

Schulungsinhalte

Im Rahmen unseres Grundkurses zu ArchiMate® 3.0 lernen Sie die Struktur und Grundkonzepte des ArchiMate®-Frameworks kennen sowie praktisch anzuwenden. Inhaltlich deckt der Kurs folgende wesentliche Themen ab:

- Überblick und Struktur des ArchiMate-Frameworks
- Elemente des ArchiMate-Kerns (Business, Application, Technology)
- ArchiMate-Beziehungstypen
- Elemente weiterer ArchiMate-Ebenen (u.a. Strategy)
- Mechanismen der Sprach- / Modellanpassung
- „Good Practices“ zu Einführung und Einsatz von ArchiMate



Schulungsablauf und -organisation

Das Training ist als 2-tägige Präsenzveranstaltung organisiert. Es setzt sich aus Präsentationen / Vorträgen, moderierten Diskussionen und praktischen Übungsaufgaben zusammen. Die Übungen basieren auf einem durchgängigen Fallbeispiel. Ergebnisse werden im Plenum diskutiert und ggf. alternative Lösungsansätze vorgestellt. Wird die Schulung auf Deutsch gehalten (im öffentlichen Rahmen ist dies der Standard), so sind auch die Schulungsunterlagen auf Deutsch, mit englischer Fachsyntax (und ArchiMate Pocket Guide in Englisch). Für die Teilnahme an der Zertifizierungsprüfung (Level 1) in einem Pearson VUE Test Center können Voucher erworben werden.

Zielgruppe

Das Training richtet sich an Architekten auf Unternehmens- und Domänenebene, Lösungsarchitekten mittlerer bis größerer IT-Initiativen sowie an Mitarbeiter aus den Bereichen Prozessmanagement / Organisation, Strategie, IT-Management und Projektmanagement.

Referent



Dr. Daniel Simon ist Geschäftsführer der Scape Consulting GmbH. Zuvor war er als Unternehmensarchitekt in einer großen Versicherungsgruppe tätig, im Anschluss an mehrere Jahre als Berater im Umfeld Enterprise Architecture Management und IT Portfolio Management. Im Laufe dieser Jahre sammelte er Erfahrungen in verschiedenen Branchen und mit diversen Unternehmensfunktionen. Er erlangte seine Promotion an der Universität zu Köln und ist Autor zahlreicher Publikationen im EAM-Themengebiet. Daneben referiert er auch regelmäßig auf Fachkonferenzen zum Thema EAM.



mit Mitgliedschaft im Architecture Forum und ArchiMate Forum

Scape Consulting GmbH

Büro Frankfurt
Westhafen Tower
Westhafenplatz 1
60327 Frankfurt am Main

Büro Köln
KölnTurm
Im Mediapark 8
50670 Köln

P +49. 69. 71 04 56 463
F +49. 69. 71 04 56 58 463

kontakt@scape-consulting.de
www.scape-consulting.de

*Sitz der Gesellschaft: Frankfurt am Main
Eingetragen beim Amtsgericht Frankfurt am Main HRB 92278
Geschäftsführer: Dr. Christian Schmidt, Dr. Daniel Simon
USt.-ID-Nr.: DE280089560*